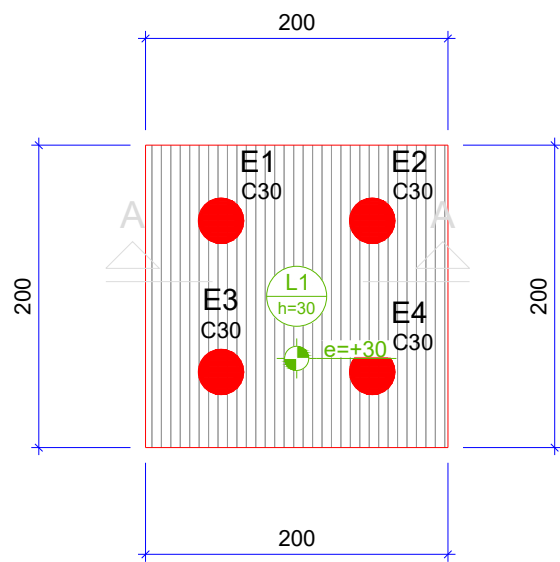




Os esforços indicados nesta tabela são os valores máximos obtidos pela envoltória de todas as combinações definidas para as fundações. Para análises complementares, deve-se consultar o relatório de esforços na fundação, que apresenta os valores calculados para cada combinação.

A schematic diagram of a rectangular plate. The plate is yellow and has two grey supports underneath it. A crack is shown on the right side of the plate, labeled  $ca$ . Dimension lines on the right indicate the height of the plate as  $ha$  and the height of the crack as  $hb$ . A break symbol is shown at the top of the plate.



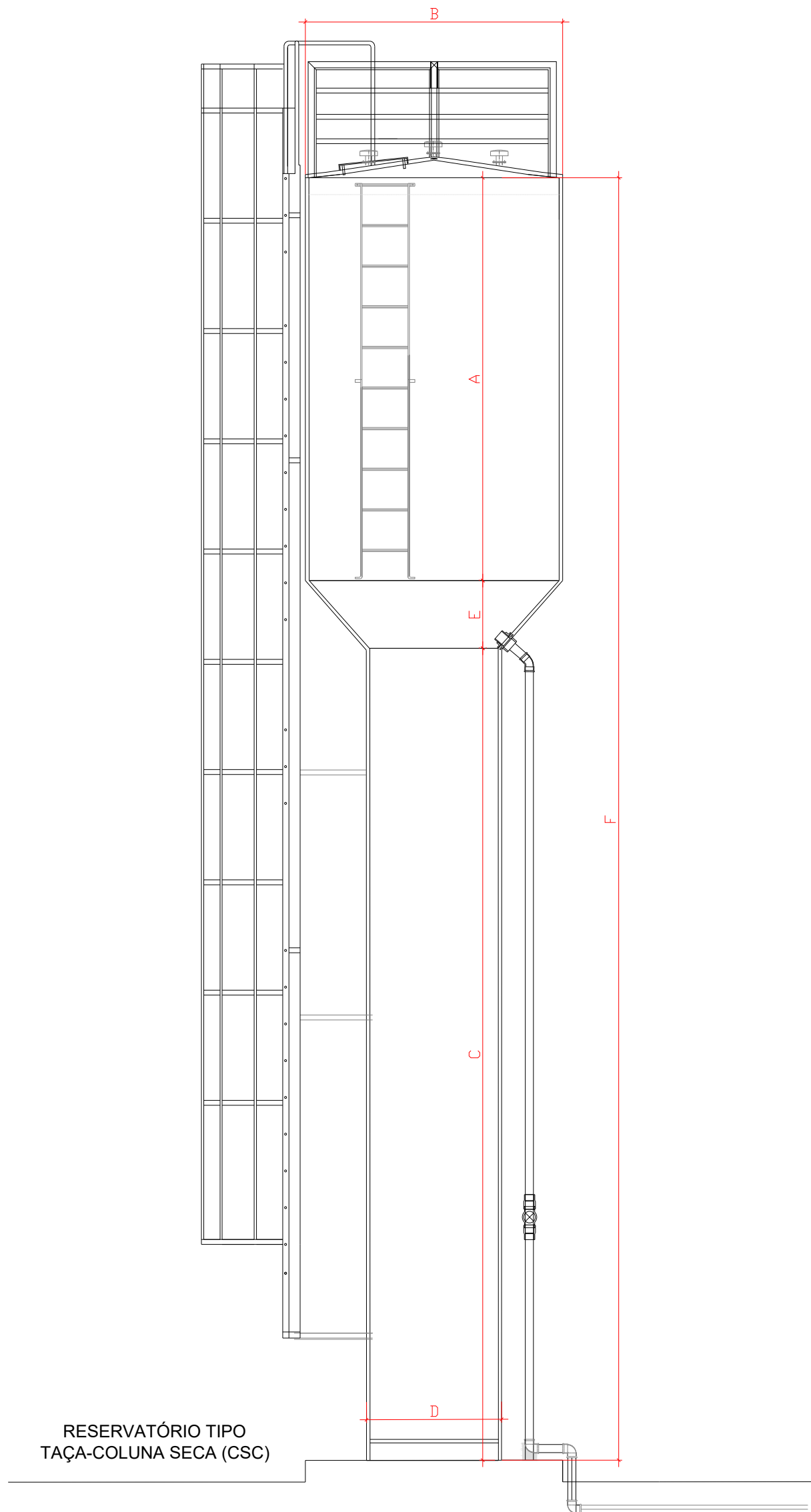
Área de lajes			
Tipo	Altura (cm)	Bloco de Enchimento	Área (m²)
Maciça	30	-	4.00

Características dos materiais	
fck (kgf/cm <sup>2</sup> )	Ecs (kgf/cm <sup>2</sup> )
250	241500

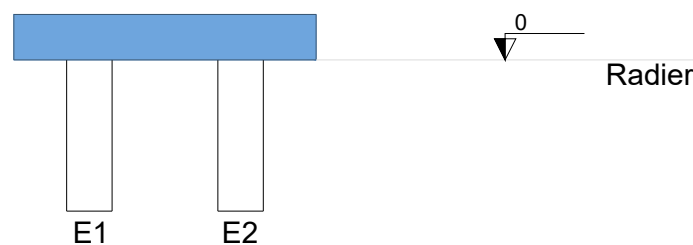
Dimensão máxima do agregado = 19 mm

Escala 1:50

A ESTACA DEVERA TER CAPACIDADE ADMISSÍVEL  
VERTICAL MÍNIMA DE 5.0 TF



Sem Escala



Escala 1:50

[illegible]

3. CONFRONTAR PROJETO ESTRUTURAL COM PROJETO ARQUITETÔNICO E LOCAÇÃO EM OBRA;
2. EM LOCAIS COM ATERRÇO, ACRESCENTAR A ALTURA DO ATERRÇO NA PROFUNDIDADE DAS FUNDAÇÕES;
3. ANTES DO INÍCIO DA CONCRETAGEM, AS FORMAS DEVERÃO ESTAR LIMPAS E ESTANQUES DE MODO A EVITAR OCVENTUAIS VAGUAS DE PASTA;
4. AS FORMAS DEVERÃO SER MOLHADAS ATÉ A SATURAÇÃO A FIM DE EVITAR A ABSORÇÃO DA ÁGUA DE AMASSAMENTO DO CONCRETO;
5. AS BARRAS DE AÇO NÃO DEVEM APRESENTAR FERRUGEM, MANCHAS DE ÓLEO OU QUAISQUER OUTRAS SUBSTÂNCIAS QUE IMPEÇAM UMA PERFEITA ADERÊNCIA AO CONCRETO;
6. AS ARMADURAS NÃO DEVERÃO FICAR EM CONTATO DIRETO COM AS FORMAS, OBEDECENDO PARA ISSO OS COBRIMENTOS MÍNIMOS:
7. O AÇO UTILIZADO NA ESTRUTURA DEVE SER CA 50A E CA 60;
8. O ADEMSAMENTO É OBRIGATÓRIO E DEVERÁ SER CUIDADOSO, OCUPANDO TODOS OS RECANOS DA FORMA, EVITANDO A VIBRAÇÃO DAS ARMADURAS QUE PODE PROVOCAR VAZIOS AO REDOR DAS ARMADURAS, DIFICULTANDO A ADERÊNCIA DO CONCRETO;
9. O PROCESSO DE CURA DO CONCRETO SERÁ NO MÍNIMO DE SETE DIAS;
10. PRAZOS RECOMENDADOS PARA DESFORMA:
  - 10.1. FACES LATERAIS: 03 DIAS;
  - 10.2. FACES INFERIORES: 14 DIAS;
  - 10.3. FACES INFERIORES SEM PONTAÇÕES: 21 DIAS;
11. MEDIDAS APRESENTADAS NO PROJETO EM CENTÍMETROS (CM);
12. QUALQUER DÚVIDA CONSULTAR O ENGENHEIRO CALCULISTA;
13. TODOS OS CÁLCULOS FORAM BASEADOS NO PROJETO ARQUITETÔNICO;
14. CONCRETO: FCK=250kgf/cm²;
15. AS ESTACAS DEVERÃO SER IMEDIATAMENTE CONCRETADAS APÓS A PERFURAÇÃO;
16. UTILIZAR ESPACADORES ALTERNADOS A CADA 60CM, TIPO RELETO EM TODAS AS ESTACAS;
17. PARA EXECUÇÃO DAS FUNDAÇÕES E SUPERESTRUTURA, VEJA RECOMENDAÇÕES NAS RESPECTIVAS NORMAS DA ABNT NBR 6118 E NBR 6122:
18. CONCRETO
  - 18.1. CLASSE DE AGRESSIVIDADE AMBIENTAL: II MODERADA;
  - 18.2. PROPRIEDADES EXIGIDAS:
    - 18.2.1. CLASSE DE RESISTÊNCIA: C25
    - 18.2.2. ECI (Gpa) = 28;
    - 18.2.3. EOS (Gpa) = 24;
    - 18.2.4. Relação ECS/ECI = 0,86;
  19. COBRIMENTOS:
    - 19.1. VIGAS = 3,00cm;
    - 19.2. PILARES = 3,00cm;
    - 19.3. LAJES = 2,5cm;
    - 19.4. BLOCOS = 4,5cm;
    - 19.5. RADIER = 3,00cm;
20. OS PROJETOS DE INSTALAÇÕES ELÉTRICAS E HIDROSSANITÁRIAS DEVEM SER COMPATIBILIZADOS COM O PROJETO DE INSTALAÇÕES DAS LIGAS TRELIGADAS, CITA EXPRESSAMENTE VEDADO O CORTE DAS NEVRULHAS TRELIGADAS NOS PONTOS DE COINCIDÊNCIA COM CAIXAS DE PASSAGEM OU DEMAIS ELEMENTOS DOS PROJETOS COMPLEMENTARES.

HISTÓRICO DE REVISÕES					
Nº	DISCRIMINAÇÃO	DATA	EMITENTE	VERIFICAÇÃO	APROVAÇÃO
00	EMIÇÃO INICIAL	08/2025	RBS	RBS	RBS

Os projetos referentes ao Processo SEI 202500036012449, encontram-se dentro das normas e exigências da GOINFRA, tendo sido elaborado por profissionais habilitados.

GERENTE DE PROJETOS DE OBRAS CIVIS DIRETORIA DE OBRAS CIVIL



AV. GOV. JOSÉ LUDOVICO DE ALMEIDA, 20, CONJUNTO CAIÇARA (BR-153), GOIÂNIA-GO  
CEP: 74.623-160 | (62) 3265-4000



**ENDEREÇO DA OBRA:** VÁRIOS ENDEREÇOS

**PROPRIETÁRIO:** AGÊNCIA GOIANA DE INFRAESTRUTURA E TRANSPORTES - GOINFRA

**AUTOR DO PROJETO:** ENG. CIVIL - RAFAEL BARBARESCO SILVA  
CREA: 24.913/D-GO

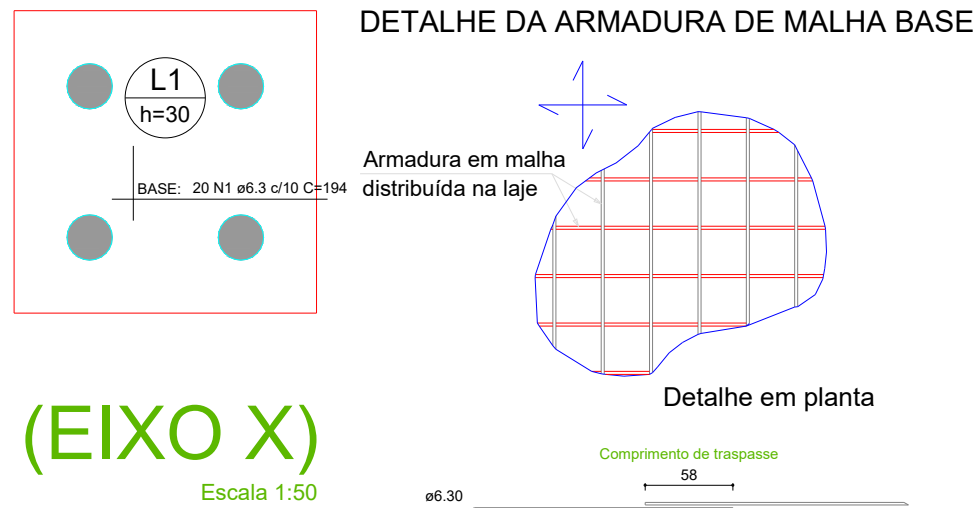
**CONTEÚDO:**

Planta de locação, radier, detalhes, estacas, informações importantes

 		<b>DESENHO:</b>  RAFAEL BARBARESCO		<b>FORMATO:</b> A1 (841x594mm)
<b>ÁREA DO TERRENO:</b>  0,00 m²	<b>ÁREA CONSTRUÍDA:</b>  4,00 m²	<b>DATA:</b> 08/2025  <b>SOFTWARE:</b> Autocad 2025	<b>ESCALA:</b> INDICADO  <b>REVISÃO:</b> R00	<b>FOLHA:</b>  <div style="font-size: 48pt; text-align: center;">01</div> <div style="text-align: right; font-size: 24pt;">/02</div>

IMPORTANTE: ANTES DA EXECUÇÃO, VERIFICAR A COMPATIBILIDADE COM PROJETOS COMPLEMENTARES EXECUTIVO, ESTRUTURAL, ELÉTRICO E HIDRÁULICO.

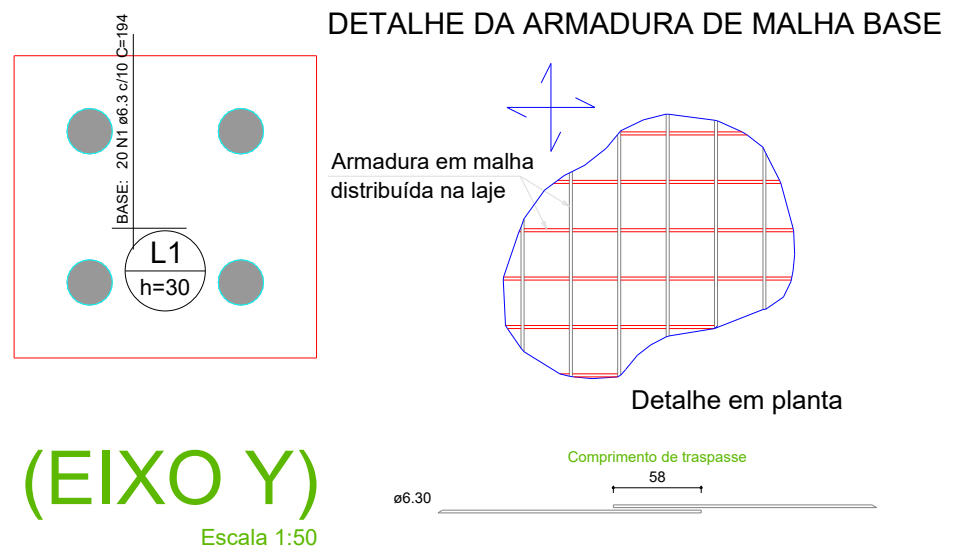
ARMAÇÃO SUPERIOR DO RADIER DO PAVIMENTO RADIER (EIXO X)



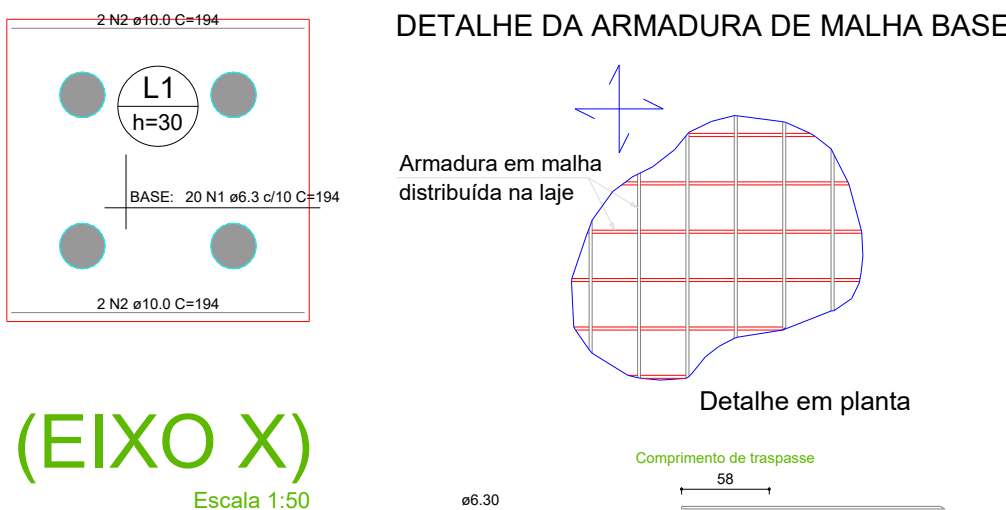
RELAÇÃO DO AÇO					
Negativos X		Negativos Y		Positivos X	
Positivos Y	Purples				
ACO	N	DIAM (mm)	QUANT	C.UNIT (cm)	C.TOTAL (cm)
CASO	1	8.3	80	194	15520
	2	10.0	8	194	1552
	3	10.0	16	231	3696

RESUMO DO AÇO			
ACO	DIAM (mm)	C.TOTAL (cm)	PESO + 0% (kg)
CASO	8.3	155.2	38
PESO TOTAL (kg)			32.4
CASO	70.3		
Volume de concreto (C-25) = 1.20 m³			
Área de forma = 2.40 m²			

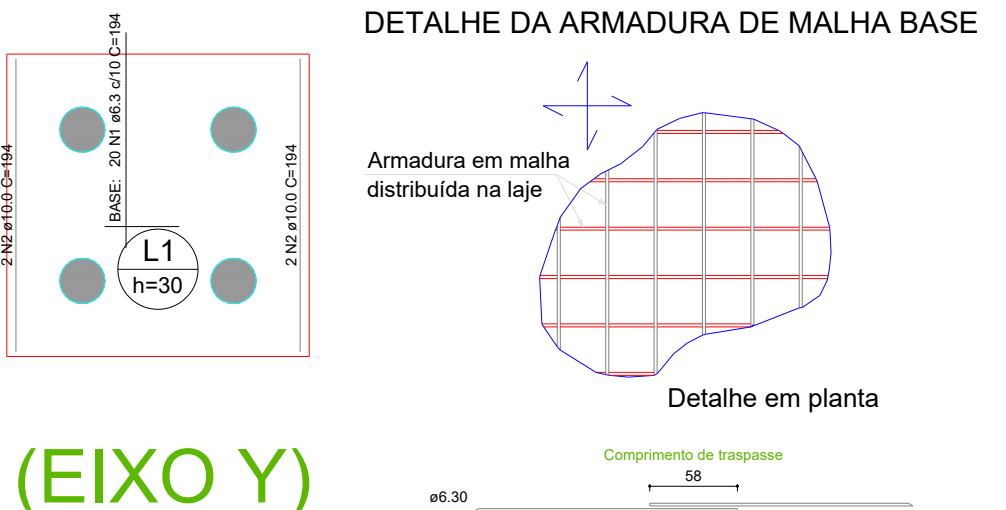
ARMAÇÃO SUPERIOR DO RADIER DO PAVIMENTO RADIER (EIXO Y)



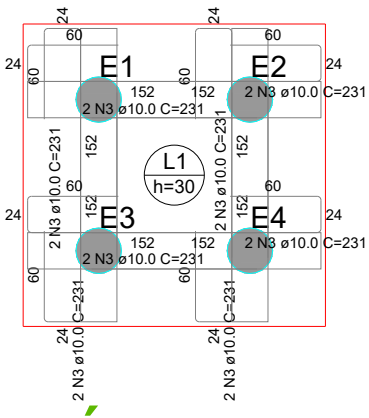
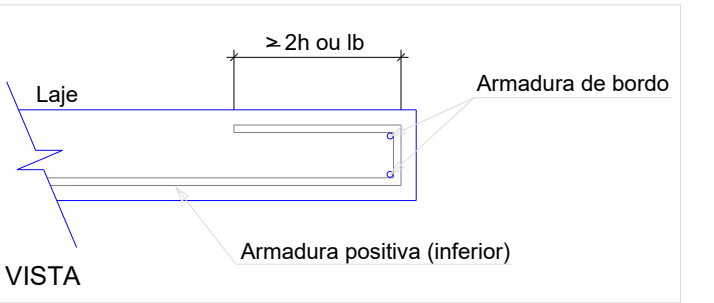
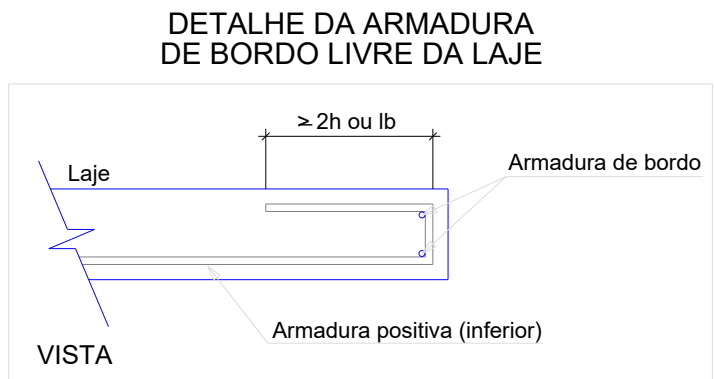
ARMAÇÃO INFERIOR DO RADIER DO PAVIMENTO RADIER (EIXO X)



ARMAÇÃO INFERIOR DO RADIER DO PAVIMENTO RADIER (EIXO Y)



DETALHAMENTO DE PUNÇÃO E CISALHAMENTO DO RADIER DO PAVIMENTO RADIER (NÍVEL 0)



HISTÓRICO DE REVISÕES					
Nº	DISCRIMINAÇÃO	DATA	EMITENTE	VERIFICAÇÃO	APROVAÇÃO
00	EMIÇÃO INICIAL	08/2025	RBS	RBS	RBS

APROVAÇÃO DE PROJETO:

Os projetos referentes ao Processo SEI 202500036012449, encontram-se dentro das normas e exigências da GOINFRA, tendo sido elaborado por profissionais habilitados.

GERENTE DE PROJETOS DE OBRAS CIVIS DIRETORIA DE OBRAS CIVIL

DOC  
Diretoria de Obras Cívil

GO  
INFRA

SEINFRA  
Secretaria de Estado de Infraestrutura

GOIÁS  
O ESTADO QUE DÁ CERTO

AV. GOV. JOSÉ LUDOVICO DE ALMEIDA, 20, CONJUNTO CAIÇARA (BR-153), GOIÂNIA-GO.  
CEP: 74.623-160 | (62) 3265-4000

**BASE RESERVATÓRIO 10000L PADRÃO**

ENDEREÇO DA OBRA: VÁRIOS ENDEREÇOS

PROPRIETÁRIO: AGÊNCIA GOIANA DE INFRAESTRUTURA E TRANSPORTES - GOINFRA

AUTOR DO PROJETO: ENG. CIVIL - RAFAEL BARBARESCO SILVA  
CREA: 24.913/D-GO

ESTRUTURAL - FUNDAÇÕES

CONTEÚDO:		Radier	
-----------	--	--------	--

ÁREA DO TERRENO: 0,00 m²		ÁREA CONSTRUÍDA: 4,00 m²		DESENHO: RAFAEL BARBARESCO		FORMATO: A1 (841x594mm)	
DATA: 08/2025		ESCALA: INDICADO		FOLHA: 02		FOLHA: 02	
SOFTWARE: Autocad 2025		REVISÃO: R00					

IMPORTANTE: ANTES DA EXECUÇÃO, VERIFICAR A COMPATIBILIDADE COM PROJETOS COMPLEMENTARES: EXECUTIVO, ESTRUTURAL, ELÉTRICO E HIDRÁULICO.